

รายงานผลการติดตามประเมินผลความพึงพอใจในการให้บริการสำนักทะเบียนท้องถิ่น
เทศบาลเมืองสมุทรสงคราม งานบัตรประจำตัวประชาชน
ประจำเดือนมกราคม ๒๕๖๕

.....

จึงสรุปผลการประเมินความพึงพอใจของประชาชนต่อการบริการของสำนักทะเบียนท้องถิ่น
เทศบาลเมืองสมุทรสงคราม งานบัตรประจำตัวประชาชน ประจำเดือนมกราคม ๒๕๖๕ มีผลการประเมิน
ดังนี้

๑. กลุ่มประชากรและกลุ่มตัวอย่าง ประชาชนผู้มารับบริการ ณ สำนักทะเบียนท้องถิ่น
เทศบาลเมืองสมุทรสงคราม งานบัตรประจำตัวประชาชน โดยการสุ่มตัวอย่าง และเก็บแบบประเมิน
เพื่อสรุปผล จำนวน ๑๕๐ คน

๒. ระยะเวลาการติดตามประเมินผล ประจำเดือนมกราคม ๒๕๖๕

๓. เครื่องมือที่ใช้ในการติดตามประเมินผล ใช้แบบสอบถามประเมินความพึงพอใจ เป็นเครื่องมือ
ในการเก็บรวบรวมข้อมูล โดยแบ่งแบบสอบถาม เป็น ๓ ส่วน ได้แก่

๓.๑ ข้อมูลทั่วไปของผู้ตอบแบบสอบถาม

๓.๒ ประเภทของงานที่ท่านมาใช้บริการ

๓.๓ ข้อมูลความพึงพอใจในการให้บริการสำนักทะเบียนท้องถิ่นเทศบาลเมือง
สมุทรสงคราม

๔. การวิเคราะห์ข้อมูล การวิเคราะห์ข้อมูลตามแบบสอบถามใช้ค่าร้อยละ ประกอบการ
รายงานผลด้วยการพรรณนาความ

ขั้นตอนการประเมินผล

การติดตามประเมินผลความพึงพอใจในการให้บริการสำนักทะเบียนท้องถิ่นเทศบาลเมือง
สมุทรสงคราม สำนักปลัดเทศบาล ฝ่ายปกครอง ได้ติดตามและประเมินผลความพึงพอใจในการให้บริการ
สำนักทะเบียนท้องถิ่นเทศบาลเมืองสมุทรสงคราม งานบัตรประจำตัวประชาชน จึงดำเนินการกำหนด
เนื้อหาการประเมิน ดังนี้

๑. ขอบเขตการประเมิน

การประเมินผลครั้งนี้ เป็นการประเมินเชิงปริมาณและเชิงคุณภาพ ในการให้บริการสำนัก
ทะเบียนท้องถิ่นเทศบาลเมืองสมุทรสงคราม งานบัตรประจำตัวประชาชน มีขอบเขตการประเมิน คือ

◆ ขอบเขตด้านเนื้อหา เป็นการประเมินผลด้านความพึงพอใจการให้บริการสำนักทะเบียน
ท้องถิ่นฯ งานบัตรประจำตัวประชาชน และข้อเสนอแนะ เพื่อนำไปใช้ในการปรับปรุงพัฒนาการให้บริการ
สำนักทะเบียนฯ ในครั้งต่อไป

◆ ขอบเขตด้านประชากร ประชาชนที่ติดต่อขอรับบริการด้านงานบัตรประจำตัวประชาชน
จำนวน ๑๕๐ คน

◆ ขอบเขตด้านพื้นที่ จัดเก็บข้อมูลเฉพาะประชาชนที่ติดต่อขอรับบริการ ณ สำนักทะเบียนท้องถิ่นเทศบาลเมืองสมุทรสงคราม เลขที่ ๕๔๑/๑ ถนนสมุทรสงคราม-บางแพ ตำบลแม่กลอง อำเภอเมืองสมุทรสงคราม จังหวัดสมุทรสงคราม

๒. แหล่งข้อมูล / ประชากรและกลุ่มตัวอย่าง

◆ ข้อมูลปฐมภูมิ เป็นการใช้เครื่องมือในรูปแบบสอบถาม เป็นเครื่องมือในการเก็บรวบรวมข้อมูล ซึ่งได้ดำเนินการทดสอบแบบสอบถามให้กับประชาชนที่ขอรับบริการ ณ สำนักทะเบียนท้องถิ่นเทศบาลเมืองสมุทรสงคราม เลขที่ ๕๔๑/๑ ถนนสมุทรสงคราม-บางแพ ตำบลแม่กลอง อำเภอเมืองสมุทรสงคราม จังหวัดสมุทรสงคราม

◆ ประชากร / กลุ่มตัวอย่าง ได้แก่ ประชาชนที่ติดต่อขอรับบริการ ณ สำนักทะเบียนท้องถิ่นเทศบาลเมืองสมุทรสงคราม งานบัตรประจำตัวประชาชน จำนวน ๑๕๐ คน

๓. เครื่องมือในการประเมิน เครื่องมือที่ใช้ในการทำการประเมินครั้งนี้ ได้แก่ แบบสอบถามความพึงพอใจในการให้บริการสำนักทะเบียนท้องถิ่นเทศบาลเมืองสมุทรสงคราม จากการสุ่มตัวอย่างทดสอบแบบสอบถามผู้ติดต่อขอรับบริการ ณ สำนักทะเบียนท้องถิ่นเทศบาลเมืองสมุทรสงคราม งานบัตรประจำตัวประชาชน

๔. การเก็บรวบรวมข้อมูล การเก็บรวบรวมข้อมูล ณ สำนักทะเบียนท้องถิ่นเทศบาลเมืองสมุทรสงคราม ประจำเดือนมกราคม ๒๕๖๕ ผู้ประเมินเก็บรวบรวมข้อมูลจากการสำรวจ ตามขั้นตอนดังนี้

◆ ผู้ประเมิน โดยเจ้าหน้าที่สำนักทะเบียนท้องถิ่นเทศบาลเมืองสมุทรสงคราม

◆ ดำเนินการออกแบบสอบถามและเก็บข้อมูล ตรวจสอบความถูกต้องของข้อมูล เพื่อประกอบการประมวลผลข้อมูล และรายงานต่อไป

๕. การประมวลผลข้อมูล การประมวลผลข้อมูลแยกประมวลผลข้อมูลเป็น ๒ แบบ คือ

แบบที่ ๑ ประมวลผลการดำเนินงาน การประเมินผลความพึงพอใจในการให้บริการสำนักทะเบียนท้องถิ่นเทศบาลเมืองสมุทรสงคราม สำหรับคำถามปลายปิดใช้เครื่องมือโครคอมพิวเตอร์ เพื่อการประมวลผลข้อมูลซึ่งใช้โปรแกรมสถิติสำเร็จรูปเพื่อการวิจัยทางสังคมศาสตร์ SPSS โดยการแจกแจงความถี่ของทุกตัวแปร แล้วคำนวณค่าร้อยละ ค่าเฉลี่ย และสรุปผลการประมวลระดับความคิดเห็น

แบบที่ ๒ แบบคำถามปลายเปิด ได้แก่ ข้อเสนอแนะ จะใช้วิธีการวิเคราะห์ข้อมูล โดยนำข้อมูลที่เก็บรวบรวมได้ ซึ่งเป็นข้อเสนอแนะ และความคิดเห็นเพิ่มเติมอื่นๆ เพื่อนำไปใช้ในการปรับปรุงพัฒนาสำนักทะเบียนท้องถิ่นเทศบาลเมืองสมุทรสงคราม งานบัตรประจำตัวประชาชนในครั้งต่อไป

๖. การวิเคราะห์ข้อมูล เมื่อได้ข้อมูลตามที่ต้องการแล้วขั้นตอนต่อไปจะดำเนินการวิเคราะห์ข้อมูล ตามขั้นตอนต่อไปนี้

๖.๑ วิเคราะห์ข้อมูลด้านความพึงพอใจของผู้ตอบแบบสอบถาม โดยนำแบบสอบถามมาจัดหมวดหมู่ แล้วหาค่าเฉลี่ย (\bar{X}) และค่าเบี่ยงเบนมาตรฐาน (SD) แต่ละรายการ แล้วนำเสนอผลการวิเคราะห์ ข้อมูลโดยใช้ตารางและการบรรยาย

๖.๒ หาค่าเฉลี่ย (\bar{X}) และค่าเบี่ยงเบนมาตรฐาน (SD) เกี่ยวกับ ระดับความพึงพอใจของผู้รับบริการสำนักทะเบียนท้องถิ่นเทศบาลเมืองสมุทรสงคราม โดยใช้เกณฑ์สัมบูรณ์ (Absolute Criteria) ซึ่งแบ่งเป็นช่วงๆ มีความหมายดังนี้

แบบสอบถามประเมินข้อมูลจากความพึงพอใจ แบ่งหัวข้อการประเมินออกเป็น ๕ ระดับ มีเกณฑ์การให้คะแนนดังนี้

๕ คะแนน	หมายถึง	ความพึงพอใจระดับมากที่สุด
๔ คะแนน	หมายถึง	ความพึงพอใจระดับมาก
๓ คะแนน	หมายถึง	ความพึงพอใจระดับปานกลาง
๒ คะแนน	หมายถึง	ความพึงพอใจระดับน้อย
๑ คะแนน	หมายถึง	ความพึงพอใจระดับน้อยที่สุด

สำหรับเกณฑ์การพิจารณาระดับความพึงพอใจจากค่าเฉลี่ยแบ่งออกเป็น ๕ ช่วงระดับ คือ

มากที่สุด	มีค่าคะแนนเฉลี่ย	ระหว่าง	๔.๕๑ - ๕.๐๐
มาก	มีค่าคะแนนเฉลี่ย	ระหว่าง	๓.๕๑ - ๔.๕๐
ปานกลาง	มีค่าคะแนนเฉลี่ย	ระหว่าง	๒.๕๑ - ๓.๕๐
น้อย	มีค่าคะแนนเฉลี่ย	ระหว่าง	๑.๕๑ - ๒.๕๐
น้อยที่สุด	มีค่าคะแนนเฉลี่ย	ระหว่าง	๑.๐๐ - ๑.๕๐

ผลการวิเคราะห์แบบสอบถามความพึงพอใจ ในการให้บริการสำนักทะเบียนท้องถิ่นเทศบาลเมืองสมุทรสงคราม ด้านงานบัตรประจำตัวประชาชน

จากการประมวลผลแบบสอบถามความพึงพอใจในการให้บริการสำนักทะเบียนท้องถิ่นเทศบาลเมืองสมุทรสงคราม งานบัตรประจำตัวประชาชน ประจำเดือนมกราคม ๒๕๖๕ สามารถสรุปผลได้ดังนี้

ส่วนที่ ๑ ข้อมูลทั่วไปของผู้ตอบแบบสอบถาม

ข้อมูลส่วนบุคคลได้แก่ เพศ อายุ และอาชีพ

ตารางที่ ๑ แสดงจำนวนและร้อยละของข้อมูลทั่วไปของกลุ่มตัวอย่าง

(n = ๑๕๐)		
ข้อมูลปัจจัยส่วนบุคคล	จำนวน (คน)	ร้อยละ
๑. เพศ		
ชาย	๖๖	๔๔.๐
หญิง	๘๔	๕๖.๐
๒. อายุ (ปี)		
ต่ำกว่า ๒๐ ปี	๑๒	๘.๐
๒๐ - ๔๐ ปี	๗๕	๕๐.๐
๔๑ - ๖๐ ปี	๔๓	๒๘.๗
มากกว่า ๖๐ ปี	๒๐	๑๓.๓
๓. อาชีพ		
นักเรียน/นักศึกษา	๑๒	๘.๐
ข้าราชการ/พนักงานรัฐวิสาหกิจ	๑๖	๑๐.๗
รับจ้าง	๖๖	๔๔.๐
ค้าขาย/ธุรกิจส่วนตัว	๓๘	๒๕.๓
เกษตรกร	๔	๒.๗
พ่อบ้าน/แม่บ้าน/ว่างงาน	๑๔	๙.๓

▣ อภิปรายผล

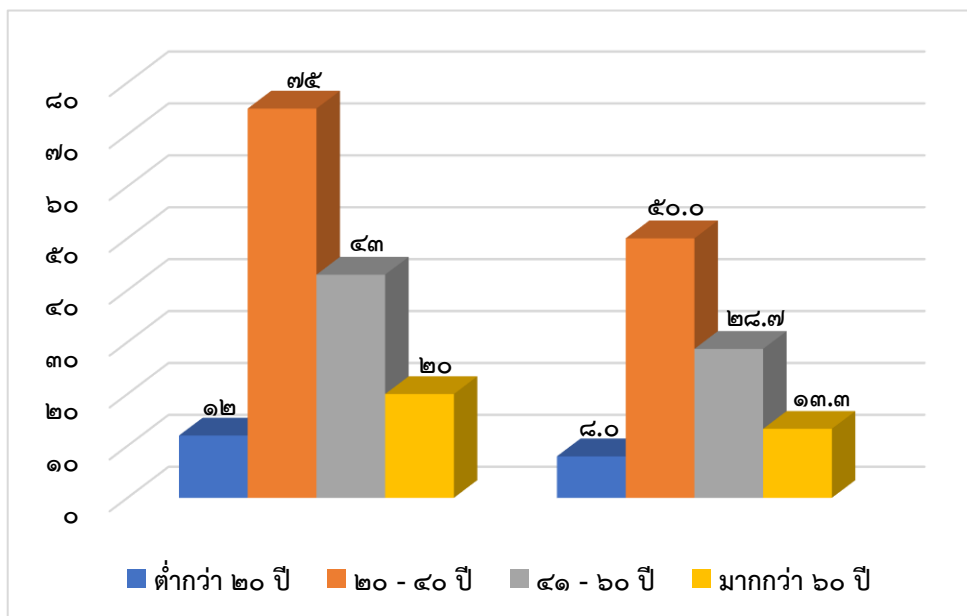
๑. เพศ พบว่า กลุ่มตัวอย่างส่วนใหญ่เป็นเพศหญิง จำนวน ๘๔ คน คิดเป็นร้อยละ ๕๖.๐ และเป็นเพศชาย จำนวน ๖๖ คน คิดเป็นร้อยละ ๔๔.๐ ตามลำดับ

แผนภูมิที่ ๑ แสดงจำนวนเพศของกลุ่มตัวอย่าง



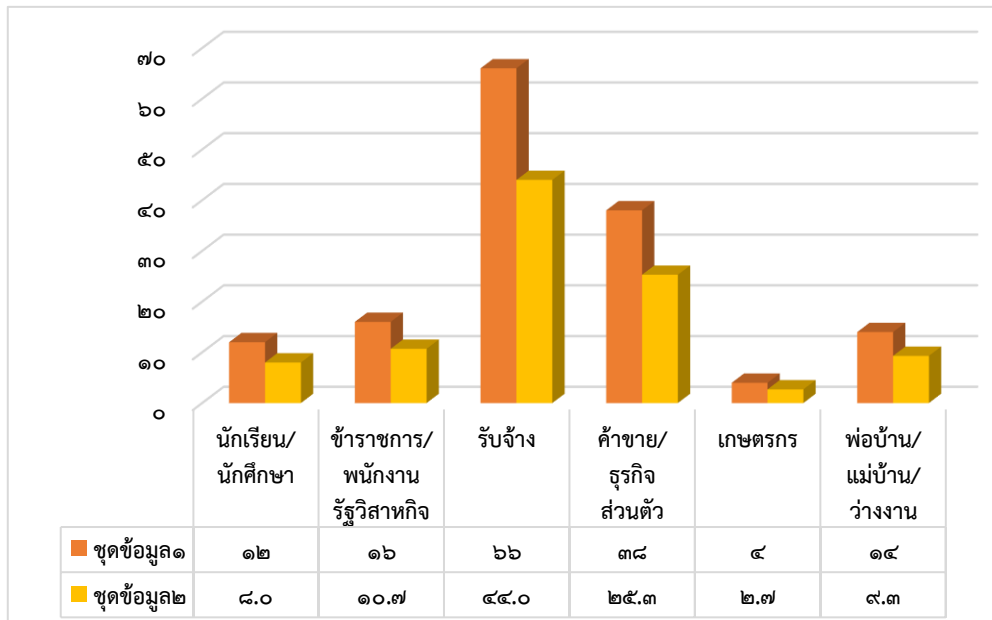
๒. อายุ พบว่า กลุ่มตัวอย่างส่วนใหญ่มีอายุระหว่าง ๒๐ - ๔๐ ปี จำนวน ๗๕ คน คิดเป็นร้อยละ ๕๐.๐ รองลงมา มีอายุ ๔๑ - ๖๐ ปี จำนวน ๔๓ คน คิดเป็นร้อยละ ๒๘.๗ อายุมากกว่า ๖๐ ปี จำนวน ๒๐ คน คิดเป็นร้อยละ ๑๓.๓ และน้อยที่สุดมีอายุต่ำกว่า ๒๐ ปี จำนวน ๑๒ คน คิดเป็นร้อยละ ๘.๐ ตามลำดับ

แผนภูมิที่ ๒ แสดงจำนวนช่วงอายุของกลุ่มตัวอย่าง



๓. อาชีพ พบว่า กลุ่มตัวอย่างส่วนใหญ่ประกอบอาชีพรับจ้าง จำนวน ๖๖ คน คิดเป็นร้อยละ ๔๔.๐ รองลงมาประกอบอาชีพค้าขาย/ธุรกิจส่วนตัว จำนวน ๓๘ คน คิดเป็นร้อยละ ๒๕.๓ ข้าราชการ/พนักงานรัฐวิสาหกิจ จำนวน ๑๖ คน คิดเป็นร้อยละ ๑๐.๗ พ่อบ้าน/แม่บ้าน/ว่างงาน จำนวน ๑๔ คน คิดเป็นร้อยละ ๙.๓ นักเรียน/นักศึกษา จำนวน ๑๒ คน คิดเป็นร้อยละ ๘.๐ และน้อยที่สุดประกอบอาชีพเกษตรกร จำนวน ๔ คน คิดเป็นร้อยละ ๒.๗ ตามลำดับ

แผนภูมิที่ ๓ แสดงอาชีพของกลุ่มตัวอย่าง



ส่วนที่ ๒ ประเภทของงานที่ท่านมาใช้บริการ

ตารางที่ ๒ แสดงจำนวนของกลุ่มตัวอย่าง

รายการ	จำนวน (คน)	ร้อยละ
งานบัตรประจำตัวประชาชน	๑๕๐	๑๐๐

(n = ๑๕๐)

█ อภิปราย

จำนวนกลุ่มตัวอย่างที่ขอรับบริการด้านงานบัตรประจำตัวประชาชน เช่น การขอมีบัตรครั้งแรก อายุครบ ๗ ปีบริบูรณ์ บัตรหมดอายุ บัตรหาย บัตรชำรุด เปลี่ยนชื่อตัวหรือชื่อสกุล การเปลี่ยนแปลงที่อยู่ ฯลฯ ณ สำนักทะเบียนท้องถิ่นเทศบาลเมืองสมุทรสงคราม ประจำเดือนมกราคม ๒๕๖๕ จำนวน ๑๕๐ คน

ส่วนที่ ๓ ความพึงพอใจในการให้บริการสำนักทะเบียนท้องถิ่นเทศบาลเมืองสมุทรสงคราม

ความพึงพอใจของผู้รับบริการด้านงานบัตรประจำตัวประชาชน ณ สำนักทะเบียนท้องถิ่นเทศบาลเมืองสมุทรสงคราม ในการให้บริการของเจ้าหน้าที่ ขั้นตอนของการให้บริการ และสิ่งอำนวยความสะดวกในการให้บริการ รายละเอียดดังนี้

ตารางที่ ๓ แสดงค่าเฉลี่ยและส่วนเบี่ยงเบนมาตรฐานของคะแนนความพึงพอใจของกลุ่มตัวอย่าง

(n = ๑๕๐)

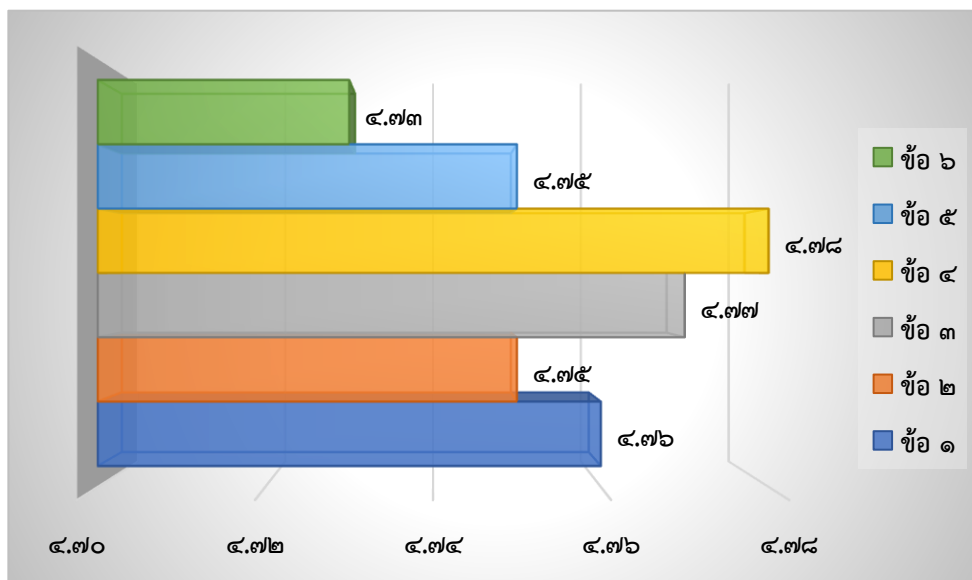
ประเด็นคำถาม	ระดับความพึงพอใจ					\bar{x}	S.D.	ระดับความพึงพอใจ
	มากที่สุด	มาก	ปานกลาง	น้อย	น้อยที่สุด			
๑. เจ้าหน้าที่ให้บริการด้วยความเต็มใจ กระจื่อหรือรื้อรวดเร็ว	๑๑๗ (๗๘.๐)	๓๐ (๒๐.๐)	๓ (๒.๐)	๐ (๐.๐)	๐ (๐.๐)	๔.๗๖	๐.๔๗	มากที่สุด
๒. เจ้าหน้าที่ให้คำแนะนำ/ตอบข้อซักถามได้อย่างชัดเจน	๑๑๕ (๗๖.๗)	๓๒ (๒๑.๓)	๓ (๒.๐)	๐ (๐.๐)	๐ (๐.๐)	๔.๗๕	๐.๔๘	มากที่สุด
๓. การให้บริการเป็นระบบและมีขั้นตอนที่เหมาะสม	๑๑๘ (๗๘.๗)	๒๙ (๑๙.๓)	๓ (๒.๐)	๐ (๐.๐)	๐ (๐.๐)	๔.๗๗	๐.๔๖	มากที่สุด
๔. ระยะเวลาในการให้บริการมีความเหมาะสม	๑๒๐ (๘๐.๐)	๒๗ (๑๘.๐)	๓ (๒.๐)	๐ (๐.๐)	๐ (๐.๐)	๔.๗๘	๐.๔๖	มากที่สุด
๕. ความสะอาดเรียบร้อยของสถานที่ในการให้บริการ	๑๑๖ (๗๗.๓)	๓๑ (๒๐.๗)	๓ (๒.๐)	๐ (๐.๐)	๐ (๐.๐)	๔.๗๕	๐.๔๗	มากที่สุด
๖. ความเหมาะสมเพียงพอของเครื่องมือในการให้บริการ	๑๑๓ (๗๕.๓)	๓๔ (๒๒.๗)	๓ (๒.๐)	๐ (๐.๐)	๐ (๐.๐)	๔.๗๓	๐.๔๘	มากที่สุด
เฉลี่ย						๔.๗๖	๐.๔๗	มากที่สุด

■ อภิปรายผล

จากตารางที่ ๓ พบว่า ระดับความพึงพอใจของประชาชนในการให้บริการสำนักทะเบียนท้องถิ่นเทศบาลเมืองสมุทรสงคราม งานบัตรประจำตัวประชาชน ในการให้บริการของเจ้าหน้าที่ ขั้นตอนของการให้บริการ และสิ่งอำนวยความสะดวกในการให้บริการ ในภาพรวมอยู่ในระดับมากที่สุด ค่าเฉลี่ย ๔.๗๖ เมื่อพิจารณาเป็นรายข้อ พบว่า อยู่ในระดับมากที่สุดทุกประเด็น โดยเรียงลำดับค่าเฉลี่ยความพึงพอใจจาก

มากไปหาน้อย ได้แก่ ระยะเวลาในการให้บริการมีความเหมาะสม ค่าเฉลี่ย ๔.๗๘ รองลงมาการให้บริการเป็นระบบ และมีขั้นตอนที่เหมาะสม ค่าเฉลี่ย ๔.๗๗ เจ้าหน้าที่ให้บริการด้วยความเต็มใจ กระทือหรือร้อน รวดเร็ว ค่าเฉลี่ย ๔.๗๖ เจ้าหน้าที่ให้คำแนะนำ ตอบข้อซักถามได้อย่างชัดเจน , ความสะอาดเรียบร้อยของสถานที่ในการให้บริการ มีค่าเฉลี่ยเท่ากับ ๔.๗๕ และน้อยที่สุดความเหมาะสมเพียงพอของเครื่องมือในการให้บริการ ค่าเฉลี่ย ๔.๗๓ ตามลำดับ

แผนภูมิที่ ๔ แสดงระดับความพึงพอใจของกลุ่มตัวอย่าง



ข้อเสนอแนะเพิ่มเติม

- ๑) เจ้าหน้าที่ให้บริการด้วยความสะดวก รวดเร็ว
- ๒) เจ้าหน้าที่ให้คำแนะนำดี