

# โรคฝีดาษลิง

เป็นโรคติดต่อจากสัตว์ที่มีเชื้อไวรัส Orthopoxvirus ซึ่งอยู่ในสัตว์ตระกูลฟันแทะ  
ตระกูลลิงไม่มีหาง กระต่าย และสัตว์ฟันแทะอื่น ๆ และยังสามารถติดต่อไปยังมนุษย์ได้อีกด้วย

1

## รูปแบบ การติดต่อ

- จากสัตว์สู่มนุษย์ได้โดยการสัมผัสทางผิวหนัง หรือผ่านเยื่อเมือก เช่น จมูก ปาก ตา ของสัตว์ที่ป่วยเป็นโรค การนำซากสัตว์ที่ป่วยมาปรุงอาหาร หรือการถูกสัตว์ป่วยข่วน กัด
- จากมนุษย์สู่มนุษย์ ผ่านละอองฝอยทางการหายใจ การสัมผัสสารคัดหลั่ง สัมผัสของใช้ส่วนตัวที่ปนเปื้อนสารคัดหลั่งจากผู้ป่วย ทั้งนี้ การแพร่เชื้อจากคนสู่คนมีความเป็นไปได้ค่อนข้างต่ำ

- จะเริ่มต้นจากการมีไข้ ปวดเมื่อยกล้ามเนื้อ ปวดศีรษะ อ่อนเพลีย และมีต่อมน้ำเหลืองโต
- มีผื่นขึ้นบริเวณใบหน้าแล้วลามไปที่ผิวหนังส่วนอื่น จากผื่นจุดแดง นูนขึ้นเป็นตุ่ม กลายเป็นตุ่มน้ำและตุ่มหนอง และแตกออกเป็นสะเก็ดในที่สุด การดำเนินโรคใช้เวลาประมาณ 2 - 4 สัปดาห์

## อาการ

2



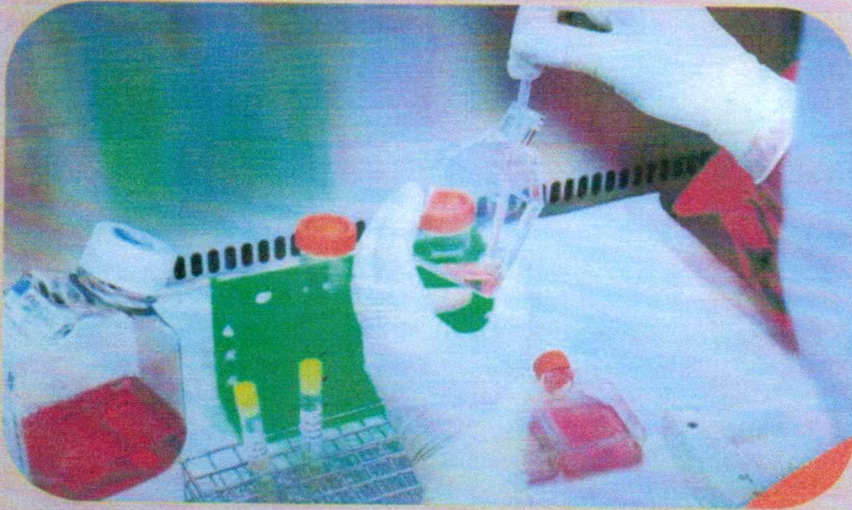
จัดทำโดย กองสาธารณสุขและสิ่งแวดล้อม  
เทศบาลเมืองสมุทรสงคราม

ที่มา : กรมการแพทย์ (ข้อมูล ณ วันที่ 22 พฤษภาคม 2565)  
และ [www.princhealth.com](http://www.princhealth.com)

### 3

## การรักษา

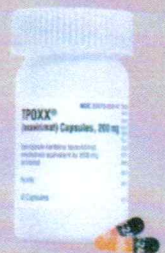
- วินิจฉัยโดยวิธี PCR ของเหลวจากตุ่มน้ำที่ผิวหนัง
- หากพบว่าเป็นโรคฝีดาษลิง สามารถรักษาโดยให้ยาต้านไวรัส Cidofovir, Tecovirimat, Brincidofovir ทั้งนี้ ผู้ป่วยส่วนใหญ่สามารถหายเองได้ แต่ก็พบว่ามียารายงานเสียชีวิตจากโรคฝีดาษลิงได้ โดยกลุ่มเด็กเล็ก คือกลุ่มที่เสี่ยงที่สุด



การวินิจฉัยโดยวิธี PCR ของเหลวจากตุ่มน้ำที่ผิวหนัง



Cidofovir




Tecovirimat




Brincidofovir

### 4


## การป้องกัน




ล้างมือบ่อย ๆ  
ด้วยสบู่ หรือเจล  
แอลกอฮอล์




งดรับประทาน  
ของป่า หรือปรุง  
อาหารจาก  
สัตว์ป่า



เลี่ยงการสัมผัส  
สัตว์ป่าป่วย



เลี่ยงการสัมผัส  
ผู้ที่มีประวัติมา  
จากพื้นที่เสี่ยง



รับวัคซีนป้องกัน  
โรคฝีดาษลิง  
JYNNEOS