

# ผังโครงสร้างสำนักปลัดเทศบาล

หัวหน้าสำนักปลัดเทศบาล  
(นักบริหารงานทั่วไป ระดับกลาง)

หัวหน้าฝ่ายอำนวยการ  
(นักบริหารงานทั่วไป ระดับต้น)

หัวหน้าฝ่ายปกครอง  
(นักบริหารงานทั่วไป ระดับต้น)

หัวหน้าฝ่ายธุรการ  
(นักบริหารงานทั่วไป ระดับต้น)

หัวหน้าฝ่ายป้องกันและรักษาความสงบ  
(นักบริหารงานทั่วไป ระดับต้น)

## งานการเจ้าหน้าที่

- นักทรัพยากรบุคคลชำนาญการ จำนวน ๑ อัตรา
- ผู้ช่วยเจ้าหน้าที่ธุรการ จำนวน ๑ อัตรา

## งานพัฒนาบุคลากร

- นักทรัพยากรบุคคลปฏิบัติการ จำนวน ๑ อัตรา
- ผู้ช่วยเจ้าพนักงานธุรการ จำนวน ๑ อัตรา

## งานทะเบียนราษฎร

- เจ้าพนักงานทะเบียนชำนาญงาน จำนวน ๖ อัตรา
- คนงานทั่วไป จำนวน ๑ อัตรา

## งานธุรการ

- เจ้าพนักงานธุรการชำนาญงาน จำนวน ๑ อัตรา
- เจ้าพนักงานธุรการปฏิบัติงาน จำนวน ๑ อัตรา
- พนักงานขับรถยนต์ จำนวน ๒ อัตรา
- พนักงานขับรถยนต์ จำนวน ๑ อัตรา
- ผู้ช่วยเจ้าหน้าที่ธุรการ จำนวน ๒ อัตรา
- ผู้ช่วยเจ้าพนักงานธุรการ จำนวน ๑ อัตรา (พนง.จ้างตามภารกิจ)

## งานกิจการสภาเทศบาลและเลขานุการฯ

- เจ้าพนักงานธุรการ (ปฏิบัติงาน-ชำนาญงาน) จำนวน ๑ อัตรา
- ผู้ช่วยเจ้าพนักงานธุรการ จำนวน ๑ อัตรา (พนง.จ้างตามภารกิจ)

## งานสารบรรณ

- เจ้าพนักงานธุรการปฏิบัติงาน จำนวน ๑ อัตรา
- ผู้ช่วยเจ้าพนักงานธุรการ จำนวน ๑ อัตรา (พนง.จ้างตามภารกิจ)

## งานป้องกันและบรรเทาสาธารณภัย

- เจ้าพนักงานป้องกันและบรรเทาสาธารณภัยชำนาญงาน จำนวน ๓ อัตรา
- เจ้าพนักงานป้องกันและบรรเทาสาธารณภัย (ปฏิบัติงาน-ชำนาญงาน) จำนวน ๑ อัตรา
- นายท้ายเรือยนต์ จำนวน ๓ อัตรา
- พนักงานขับรถยนต์ จำนวน ๓ อัตรา
- พนักงานวิทยุ จำนวน ๑ อัตรา
- พนักงานขับรถยนต์ จำนวน ๓ อัตรา
- พนักงานดับเพลิง จำนวน ๕ อัตรา (๑) (พนง.จ้างตามภารกิจ)
- คนงานทั่วไป จำนวน ๘ อัตรา (๒)

## งานรักษาความสงบ

- เจ้าพนักงานเทคนิคชำนาญงาน จำนวน ๑ อัตรา
- พนักงานขับรถยนต์ จำนวน ๑ อัตรา (พนง.จ้างตามภารกิจ)
- คนงานทั่วไป จำนวน ๒ อัตรา (๒)

# ผังโครงสร้างกองคลัง

ผู้อำนวยการกองคลัง  
(นักบริหารงานการคลัง ระดับกลาง)

หัวหน้าฝ่ายพัฒนารายได้  
(นักบริหารงานการคลัง ระดับต้น)

## งานผลประโยชน์และกิจการพาณิชย์

- เจ้าพนักงานจัดเก็บรายได้ ปฏิบัติงาน  
จำนวน ๓ อัตรา
- ผู้ช่วยเจ้าหน้าที่จัดเก็บรายได้  
จำนวน ๑ อัตรา
- คนงานทั่วไป จำนวน ๑๒ อัตรา

## งานแผนที่ภาษีและทะเบียนทรัพย์สิน

- เจ้าหน้าที่ทะเบียนทรัพย์สิน  
จำนวน ๑ อัตรา
- ผู้ช่วยนายช่างโยธา จำนวน ๑ อัตรา

หัวหน้าฝ่ายบริหารงานคลัง  
(นักบริหารงานการคลัง ระดับต้น)

## งานการเงินและบัญชี

- นักวิชาการเงินและบัญชี (ปฏิบัติการ-ชำนาญการ)  
จำนวน ๑ อัตรา
- เจ้าพนักงานการเงินและบัญชีชำนาญงาน  
จำนวน ๑ อัตรา
- เจ้าพนักงานการเงินและบัญชีปฏิบัติงาน  
จำนวน ๑ อัตรา
- เจ้าพนักงานการเงินและบัญชี  
(ปฏิบัติงาน-ชำนาญการ) จำนวน ๑ อัตรา
- ผู้ช่วยเจ้าหน้าที่การเงินและบัญชี  
จำนวน ๑ อัตรา

## งานพัสดุและทรัพย์สิน

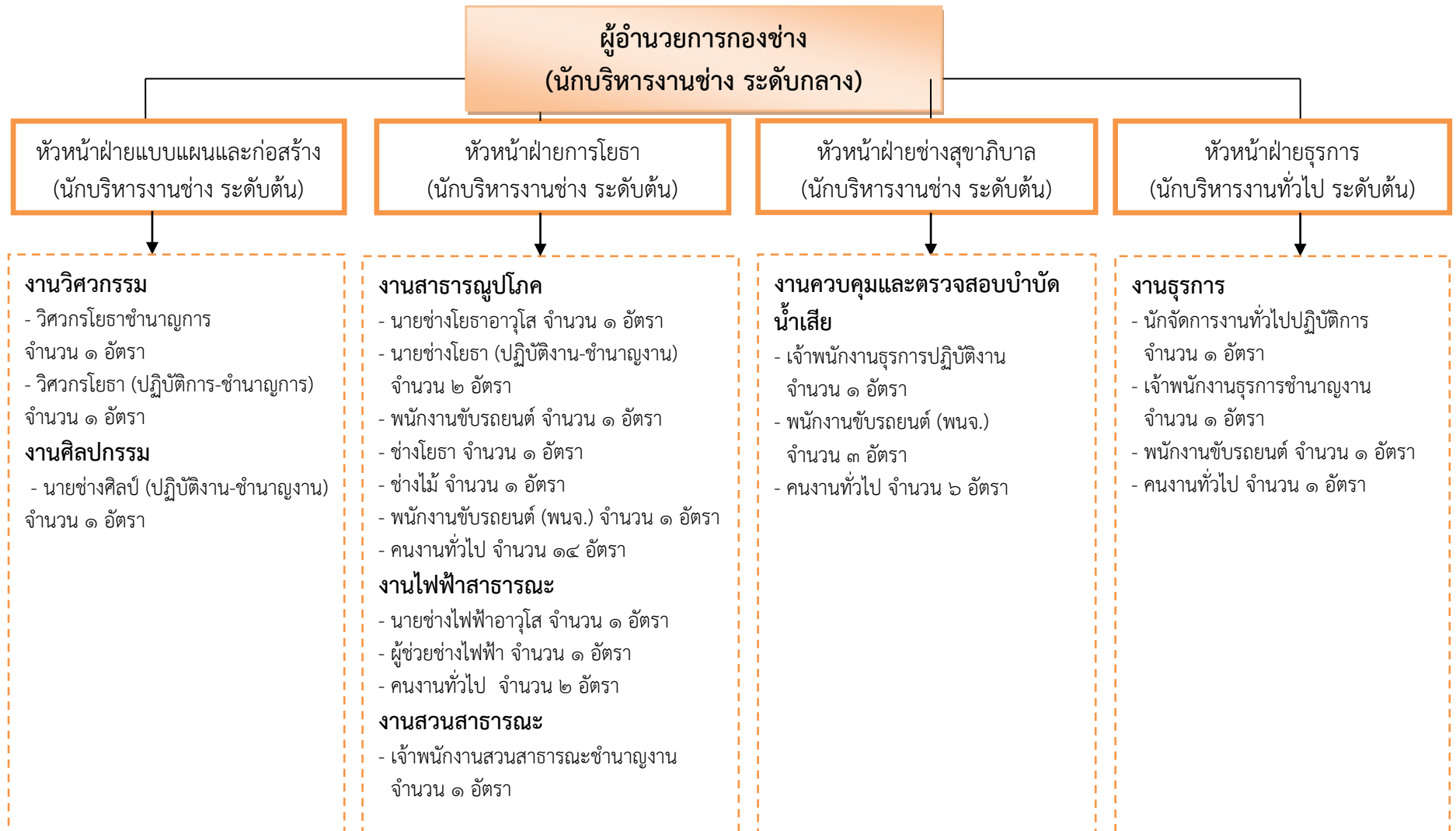
- เจ้าพนักงานพัสดุ (ปฏิบัติงาน-ชำนาญงาน)  
จำนวน ๒ อัตรา
- ผู้ช่วยเจ้าหน้าที่พัสดุ จำนวน ๑ อัตรา

หัวหน้าฝ่ายบริหารงานทั่วไป  
(นักบริหารงานทั่วไป ระดับต้น)

## งานธุรการ

- เจ้าพนักงานธุรการชำนาญงาน  
จำนวน ๑ อัตรา
- เจ้าพนักงานธุรการปฏิบัติงาน  
จำนวน ๑ อัตรา
- พนักงานขับรถยนต์ จำนวน ๑ อัตรา

# ผังโครงสร้างกองช่าง



# ผังโครงสร้างกองสาธารณสุขและสิ่งแวดล้อม

ผู้อำนวยการกองสาธารณสุขและสิ่งแวดล้อม  
(นักบริหารงานสาธารณสุขและสิ่งแวดล้อม ระดับกลาง)

หัวหน้าฝ่ายบริหารงานสาธารณสุข  
(นักบริหารงานสาธารณสุขและสิ่งแวดล้อม ระดับต้น)

## งานศูนย์บริการสาธารณสุข

- พยาบาลวิชาชีพชำนาญการพิเศษ จำนวน ๑ อัตรา
- พยาบาลวิชาชีพชำนาญการ จำนวน ๑ อัตรา
- ผู้ช่วยเจ้าหน้าที่ธุรการ จำนวน ๑ อัตรา
- คนงานทั่วไป จำนวน ๑ อัตรา

## งานสุขาภิบาลอนามัยสิ่งแวดล้อม

- นักวิชาการสุขาภิบาลชำนาญการ จำนวน ๑ อัตรา
- เจ้าพนักงานงานสาธารณสุขชุมชนชำนาญาน จำนวน ๑ อัตรา
- ผู้ช่วยเจ้าหน้าที่ธุรการ จำนวน ๑ อัตรา

## งานรักษาความสะอาด

- เจ้าพนักงานงานสาธารณสุขชุมชน (ปฏิบัติงาน- ชำนาญงาน) จำนวน ๑ อัตรา
- พนักงานขับรถยนต์ จำนวน ๗ อัตรา
- คนงานทั่วไป จำนวน ๔ อัตรา
- คนงานทั่วไป (พนจ.) จำนวน ๕ อัตรา (๒)

หัวหน้าฝ่ายบริการสาธารณสุข  
(นักบริหารงานสาธารณสุขและสิ่งแวดล้อม ระดับต้น)

## งานสัตวแพทย์

- สัตวแพทย์ชำนาญาน จำนวน ๑ อัตรา
- คนงานทั่วไป จำนวน ๑ อัตรา

## งานส่งเสริมสุขภาพ

- พยาบาลวิชาชีพชำนาญการ จำนวน ๑ อัตรา
- พยาบาลเทคนิคชำนาญาน จำนวน ๑ อัตรา
- ผู้ช่วยเจ้าหน้าที่ธุรการ จำนวน ๑ อัตรา

## งานป้องกันและควบคุมโรคติดต่อ

- นักวิชาการสาธารณสุข (ปฏิบัติการ-ชำนาญการ) จำนวน ๑ อัตรา
- คนงานทั่วไป จำนวน ๑ อัตรา

## งานธุรการ

- นักจัดการงานทั่วไป (ปฏิบัติการ-ชำนาญการ) จำนวน ๑ อัตรา
- เจ้าพนักงานธุรการปฏิบัติงาน จำนวน ๑ อัตรา
- เจ้าพนักงานธุรการ (ปฏิบัติงาน-ชำนาญาน) จำนวน ๑ อัตรา
- คนงานทั่วไป จำนวน ๑ อัตรา
- ผู้ช่วยเจ้าหน้าที่ธุรการ ๑ อัตรา
- พนักงานขับรถยนต์ จำนวน ๑ อัตรา (พนง.จ้างตามภารกิจ)

## ผังโครงสร้างกองวิชาการและแผนงาน

### ผู้อำนวยการกองวิชาการและแผนงาน (นักบริหารงานทั่วไป ระดับกลาง)

หัวหน้าฝ่ายแผนงานและงบประมาณ  
(นักบริหารงานทั่วไป ระดับต้น)

หัวหน้าฝ่ายบริการและเผยแพร่วิชาการ  
(นักบริหารงานทั่วไป ระดับต้น)

#### งานวิเคราะห์นโยบายและแผน

- นักวิเคราะห์นโยบายและแผนชำนาญการ  
จำนวน ๑ อัตรา

#### งานประชาสัมพันธ์

- เจ้าพนักงานประชาสัมพันธ์  
(ปฏิบัติงาน-ชำนาญงาน) จำนวน ๑ อัตรา
- ผู้ช่วยเจ้าพนักงานประชาสัมพันธ์  
จำนวน ๑ อัตรา
- คนงานทั่วไป จำนวน ๒ อัตรา

#### งานนิติการ

- นิติกรชำนาญการ  
จำนวน ๑ อัตรา
- นิติกร (ปฏิบัติการ-ชำนาญการ)  
จำนวน ๑ อัตรา

#### งานธุรการ

- เจ้าพนักงานธุรการปฏิบัติงาน  
จำนวน ๑ อัตรา
- ผู้ช่วยเจ้าหน้าที่ธุรการ ๑ อัตรา

# ผังโครงสร้างกองการศึกษา

ผู้อำนวยการกองการศึกษา  
(นักบริหารงานการศึกษา ระดับกลาง)

หัวหน้าฝ่ายบริหารการศึกษา  
(นักบริหารงานการศึกษา ระดับต้น)

## งานโรงเรียน

- นักวิชาการศึกษาคำนาถการ จำนวน ๑ อัตรา

## งานธุรการ

- เจ้าพนักงานธุรการปฏิบัติงาน จำนวน ๒ อัตรา
- พนักงานขับรถยนต์ จำนวน ๑ อัตรา

## งานงบประมาณ

- เจ้าพนักงานการเงินและบัญชีชำนาญงาน

หัวหน้าฝ่ายส่งเสริมการศึกษา ศาสนาและวัฒนธรรม  
(นักบริหารงานการศึกษา ระดับต้น)

## งานการศึกษานอกระบบและตามอัธยาศัย

- นักวิชาการศึกษา (ปฏิบัติการ-ชำนาญการ) จำนวน ๑ อัตรา
- สันทนาการ (ปฏิบัติการ-ชำนาญการ) จำนวน ๑ อัตรา
- ผู้ช่วยเจ้าพนักงานธุรการ จำนวน ๑ อัตรา
- คนงานทั่วไป จำนวน ๑ อัตรา

## หน่วยศึกษานิเทศก์

- ศึกษานิเทศก์ชำนาญการพิเศษ จำนวน ๑ อัตรา
- ศึกษานิเทศก์ (ปฏิบัติการ-ชำนาญการ) จำนวน ๑ อัตรา
- ผู้ช่วยเจ้าหน้าที่ธุรการ จำนวน ๑ อัตรา

## ศพด.วัดเพชรสมุทรวรวิหาร

- ครู จำนวน ๓ อัตรา
- ครูผู้ดูแลเด็ก จำนวน ๔ อัตรา
- พนักงานจ้างตามภารกิจ จำนวน ๔ อัตรา
- พนักงานจ้างทั่วไป จำนวน ๒ อัตรา

## ศพด.เด็กเล็กเขตชานเมือง

- ครู จำนวน ๑ อัตรา
- ครูผู้ดูแลเด็ก จำนวน ๔ อัตรา
- พนักงานจ้างตามภารกิจ จำนวน ๒ อัตรา
- พนักงานจ้างทั่วไป จำนวน ๑ อัตรา

## สถานศึกษา

- โรงเรียนเทศบาลวัดใหญ่ ■ ผอ.สถานศึกษา จำนวน ๑ อัตรา ■ ครู จำนวน ๙ อัตรา ■ ครูผู้ช่วย จำนวน ๑ อัตรา ■ ลูกจ้างประจำ จำนวน ๑ อัตรา ■ พนักงานจ้างตามภารกิจ จำนวน ๑ อัตรา ■ ผู้ช่วยครู จำนวน ๔ อัตรา ■ พนักงานจ้างทั่วไป จำนวน ๐ อัตรา
- โรงเรียนเทศบาลแสงวนิช ■ ผอ.สถานศึกษา จำนวน ๑ อัตรา ■ ครู จำนวน ๑๒ อัตรา ■ ครูผู้ช่วย จำนวน ๑ อัตรา ■ ลูกจ้างประจำ จำนวน ๑ อัตรา ■ พนักงานจ้างตามภารกิจ จำนวน ๑ อัตรา ■ ผู้ช่วยครู จำนวน ๒ อัตรา ■ พนักงานจ้างทั่วไป จำนวน ๐ อัตรา
- โรงเรียนเทศบาลวัดธรรมนิมิต ■ ผอ.สถานศึกษา จำนวน ๑ อัตรา ■ ครู จำนวน ๑๕ อัตรา ■ ครูผู้ช่วย จำนวน ๐ อัตรา ■ ลูกจ้างประจำ จำนวน ๑ อัตรา ■ พนักงานจ้างตามภารกิจ จำนวน ๑ อัตรา ■ ผู้ช่วยครู จำนวน ๐ อัตรา ■ พนักงานจ้างทั่วไป จำนวน ๑ อัตรา
- โรงเรียนเทศบาลวัดประทุมคณาวาส ■ ผอ.สถานศึกษา จำนวน ๑ อัตรา ■ ครู จำนวน ๕๑ อัตรา ■ ครูผู้ช่วย จำนวน ๓ อัตรา ■ ลูกจ้างประจำ จำนวน ๒ อัตรา ■ พนักงานจ้างตามภารกิจ จำนวน ๔ อัตรา ■ ผู้ช่วยครู จำนวน ๗ อัตรา ■ พนักงานจ้างทั่วไป จำนวน ๑ อัตรา
- โรงเรียนเทศบาลวัดป้อมแก้ว ■ ผอ.สถานศึกษา จำนวน ๑ อัตรา ■ ครู จำนวน ๔๗ อัตรา ■ ครูผู้ช่วย จำนวน ๓ อัตรา ■ ลูกจ้างประจำ จำนวน ๒ อัตรา ■ พนักงานจ้างตามภารกิจ จำนวน ๔ อัตรา ■ ผู้ช่วยครู จำนวน ๖ อัตรา ■ พนักงานจ้างทั่วไป จำนวน ๒ อัตรา

# ผังโครงสร้างกองสวัสดิการสังคม

ผู้อำนวยการกองสวัสดิการสังคม  
(นักบริหารงานสวัสดิการสังคม ระดับกลาง)

หัวหน้าฝ่ายพัฒนาชุมชน  
(นักบริหารงานสวัสดิการสังคม ระดับต้น)

## งานพัฒนาชุมชน

- นักพัฒนาชุมชนชำนาญการ จำนวน ๑ อัตรา
- พนักงานจ้างทั่วไป จำนวน ๑ อัตรา

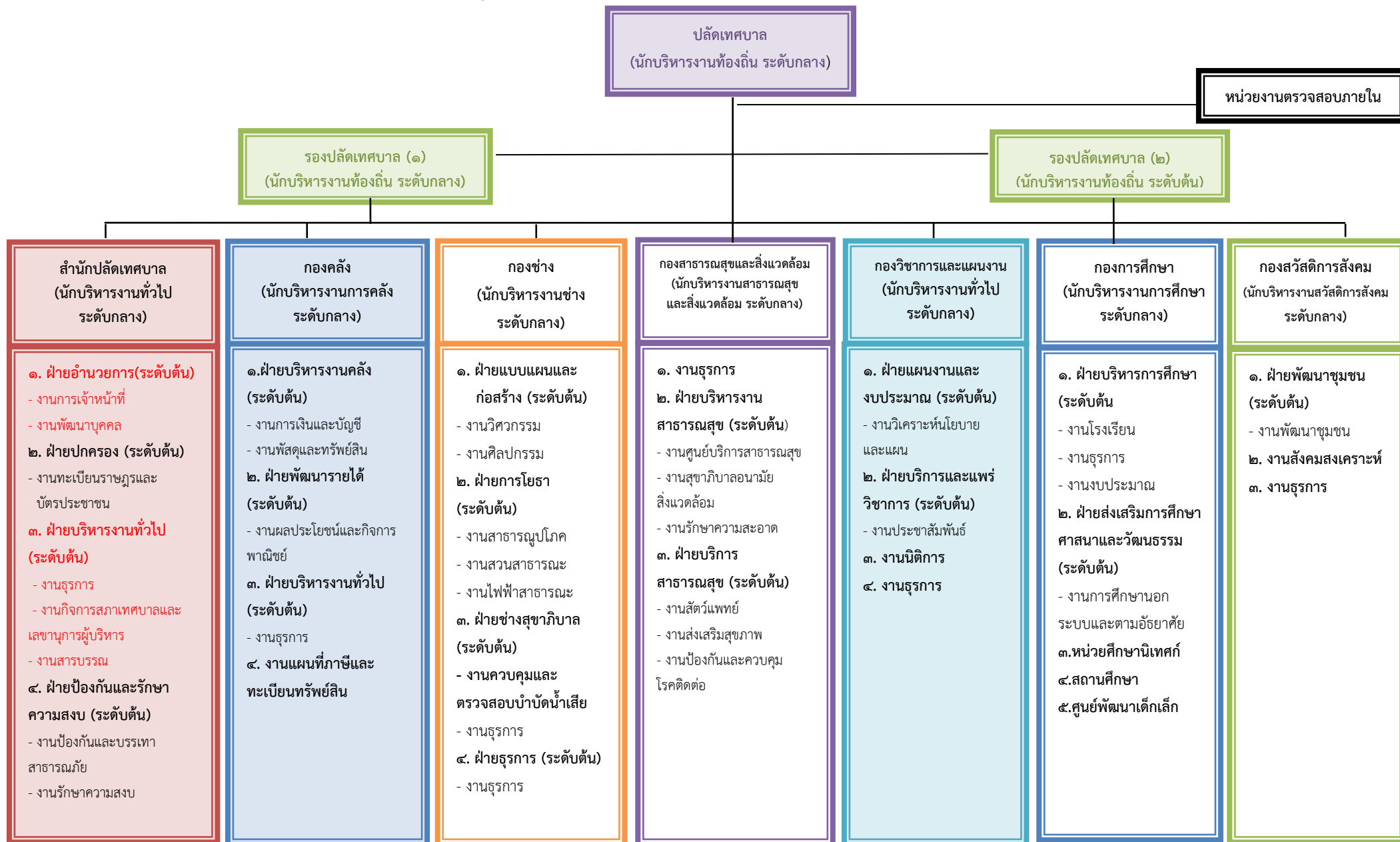
## งานสังคมสงเคราะห์

- นักพัฒนาชุมชนปฏิบัติการ จำนวน ๑ อัตรา
- ผู้ช่วยเจ้าหน้าที่พัฒนาชุมชน จำนวน ๑ อัตรา

## งานธุรการ

- เจ้าพนักงานธุรการชำนาญงาน จำนวน ๑ อัตรา
- เจ้าหน้าที่ธุรการ จำนวน ๑ อัตรา

แผนภูมิโครงสร้างการแบ่งส่วนราชการของเทศบาลเมืองสมุทรสงคราม (ระบบแบ่ง)





# ผังโครงสร้างกองการศึกษา

ผู้อำนวยการกองการศึกษา  
(นักบริหารงานการศึกษา ระดับกลาง)

หัวหน้าฝ่ายบริหารการศึกษา  
(นักบริหารงานการศึกษา ระดับต้น)

## งานโรงเรียน

- นักวิชาการศึกษาคำนาญการ จำนวน ๑ อัตรา

หัวหน้าฝ่ายส่งเสริมการศึกษา ศาสนาและวัฒนธรรม  
(นักบริหารงานการศึกษา ระดับต้น)

## งานการศึกษานอกระบบและตามอัธยาศัย

- นักวิชาการศึกษา (ปฏิบัติการ-ชำนาญการ) จำนวน ๑ อัตรา
- สันทนาการ (ปฏิบัติการ-ชำนาญการ) จำนวน ๑ อัตรา
- ผู้ช่วยเจ้าพนักงานธุรการ จำนวน ๑ อัตรา
- คนงานทั่วไป จำนวน ๑ อัตรา

หัวหน้าฝ่ายแผนงานและโครงการ  
(นักบริหารงานการศึกษา ระดับต้น)

## งานธุรการ

- เจ้าพนักงานธุรการปฏิบัติงาน จำนวน ๒ อัตรา
- พนักงานขับรถ จำนวน ๑ อัตรา

## งานงบประมาณ

- เจ้าพนักงานการเงินและบัญชีชำนาญงาน จำนวน ๒ อัตรา
- ผู้ช่วยเจ้าหน้าที่ธุรการ จำนวน ๑ อัตรา

## หน่วยศึกษานิเทศก์

- ศึกษานิเทศก์ชำนาญการพิเศษ จำนวน ๑ อัตรา
- ศึกษานิเทศก์ (ปฏิบัติการ-ชำนาญการ) จำนวน ๑ อัตรา
- ผู้ช่วยเจ้าหน้าที่ธุรการ จำนวน ๑ อัตรา

## สถานศึกษา

- โรงเรียนเทศบาลวัดใหญ่ ■ ผอ.สถานศึกษา จำนวน ๑ อัตรา ■ ครู จำนวน ๙ อัตรา ■ ครูผู้ช่วย จำนวน ๑ อัตรา ■ ลูกจ้างประจำ จำนวน ๑ อัตรา ■ พนักงานจ้างตามภารกิจ จำนวน ๑ อัตรา ■ ผู้ช่วยครู จำนวน ๔ อัตรา ■ พนักงานจ้างทั่วไป จำนวน ๐ อัตรา
- โรงเรียนเทศบาลแสงวนิช ■ ผอ.สถานศึกษา จำนวน ๑ อัตรา ■ ครู จำนวน ๑๒ อัตรา ■ ครูผู้ช่วย จำนวน ๑ อัตรา ■ ลูกจ้างประจำ จำนวน ๑ อัตรา ■ พนักงานจ้างตามภารกิจ จำนวน ๑ อัตรา ■ ผู้ช่วยครู จำนวน ๒ อัตรา ■ พนักงานจ้างทั่วไป จำนวน ๐ อัตรา
- โรงเรียนเทศบาลวัดธรรมนิมิต ■ ผอ.สถานศึกษา จำนวน ๑ อัตรา ■ ครู จำนวน ๑๕ อัตรา ■ ครูผู้ช่วย จำนวน ๐ อัตรา ■ ลูกจ้างประจำ จำนวน ๑ อัตรา ■ พนักงานจ้างตามภารกิจ จำนวน ๑ อัตรา ■ ผู้ช่วยครู จำนวน ๐ อัตรา ■ พนักงานจ้างทั่วไป จำนวน ๑ อัตรา
- โรงเรียนเทศบาลวัดประทุมคณาวาส ■ ผอ.สถานศึกษา จำนวน ๑ อัตรา ■ ครู จำนวน ๕๑ อัตรา ■ ครูผู้ช่วย จำนวน ๓ อัตรา ■ ลูกจ้างประจำ จำนวน ๒ อัตรา ■ พนักงานจ้างตามภารกิจ จำนวน ๔ อัตรา ■ ผู้ช่วยครู จำนวน ๘ อัตรา ■ พนักงานจ้างทั่วไป จำนวน ๑ อัตรา
- โรงเรียนเทศบาลวัดป้อมแก้ว ■ ผอ.สถานศึกษา จำนวน ๑ อัตรา ■ ครู จำนวน ๔๗ อัตรา ■ ครูผู้ช่วย จำนวน ๓ อัตรา ■ ลูกจ้างประจำ จำนวน ๒ อัตรา ■ พนักงานจ้างตามภารกิจ จำนวน ๔ อัตรา ■ ผู้ช่วยครู จำนวน ๖ อัตรา ■ พนักงานจ้างทั่วไป จำนวน ๒ อัตรา

## ศพด.วัดเพชรสมุทรวรวิหาร

- ครู จำนวน ๓ อัตรา
- ครูผู้ดูแลเด็ก จำนวน ๙ อัตรา
- พนักงานจ้างตามภารกิจ จำนวน ๔ อัตรา
- พนักงานจ้างทั่วไป จำนวน ๒ อัตรา

## ศพด.เด็กเล็กเขตชานเมือง

- ครู จำนวน ๑ อัตรา
- ครูผู้ดูแลเด็ก จำนวน ๔ อัตรา
- พนักงานจ้างตามภารกิจ จำนวน ๒ อัตรา
- พนักงานจ้างทั่วไป จำนวน ๑ อัตรา

