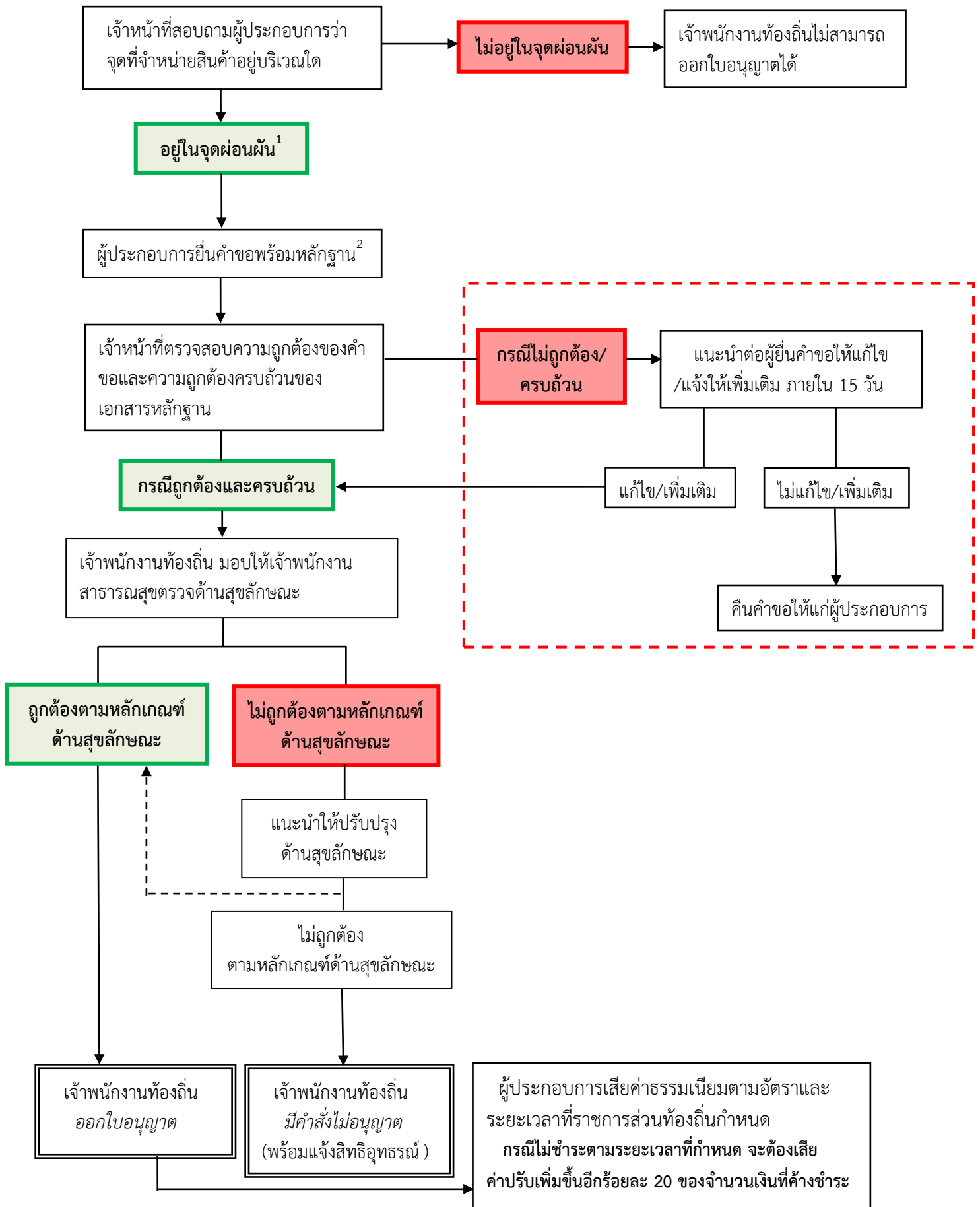


## คู่มือปฏิบัติงาน : เรื่องการขอรับใบอนุญาตการจำหน่ายสินค้าในที่หรือทางสาธารณะ



## 1 จุดผ่อนผัน

### บริเวณทางเท้า

1. ถนนเพชรสมุทร ฝั่งลานจอดรถ => ตั้งแต่ซอยห้องสมุดฯ - แยกร้านมันต์  
ฝั่งวัดเพชรสมุทรฯ => ตั้งแต่ซอยชินฮวดเอง - ร้านยังชีพ  
กำหนดเวลา 05.00 - 24.00 น.
2. ถนนศรีจำปา แยกร้านมันต์ - ร้านแป๊ะโฆษณา  
แยกร้านมันต์ - แยกธนาคารนครหลวง  
กำหนดเวลา 14.30 - 24.00 น.
3. ถนนเกษมสุขุม แยกไฟแดง - ร้านภรณ์ทิพย์  
กำหนดเวลา 05.00 - 24.00 น.
4. ถนนธรรมนิมิต แยกทางรถไฟ - ธนาคารกรุงไทย  
บริเวณทางเท้าเข้ารพ.สมเด็จพระพุทธเลิศหล้า  
กำหนดเวลา 05.00 - 24.00 น.
5. ถนนประสิทธิ์พัฒนา ธนาคารกรุงไทย - ป้อมตำรวจ  
กำหนดเวลา 05.00 - 24.00 น.

### บริเวณผิวจราจร

1. ถนนเพชรสมุทร ฝั่งวัดเพชรสมุทรฯ => ตั้งแต่ซอยชินฮวดเอง - ร้านยังชีพ  
กำหนดเวลา 14.00 - 24.00 น.
2. ถนนศรีจำปา แยกร้านมันต์ - ร้านแป๊ะโฆษณา  
แยกร้านมันต์ - ร้านศรีสุวรรณ  
ร้านแว่นท็อปเจริญ - แยกธนาคารนครหลวง  
กำหนดเวลา 15.00 - 24.00 น.
3. ถนนเกษมสุขุม แยกไฟแดง - ร้านภรณ์ทิพย์  
กำหนดเวลา 05.00 - 24.00 น.
4. ถนนธรรมนิมิต แยกทางรถไฟ - ธนาคารกรุงไทย  
กำหนดเวลา 05.00 - 24.00 น.
5. ถนนประสิทธิ์พัฒนา ธนาคารกรุงไทย - ป้อมตำรวจ  
กำหนดเวลา 05.00 - 24.00 น.

## 2 หลักฐานประกอบการยื่นคำขอ

- บัตรประชาชนของผู้ยื่นขอและผู้ช่วยจำหน่าย
- ทะเบียนบ้านของผู้ยื่นขอและผู้ช่วยจำหน่าย
- รูปถ่ายหน้าตรงไม่สวมหมวก ไม่สวมแว่นตาคำของผู้ยื่นขอและผู้ช่วยจำหน่าย ขนาด 1 นิ้ว จำนวน 3 รูป
- ใบรับรองแพทย์ผู้ยื่นขอและผู้ช่วยจำหน่าย (กรณีจำหน่ายสินค้าที่เกี่ยวกับอาหารและเครื่องดื่ม)